



Unsere

AUSSENSPIELGERÄTE

Qualität liegt im Detail



**TOP-QUALITÄT AUS
DEUTSCHLAND**



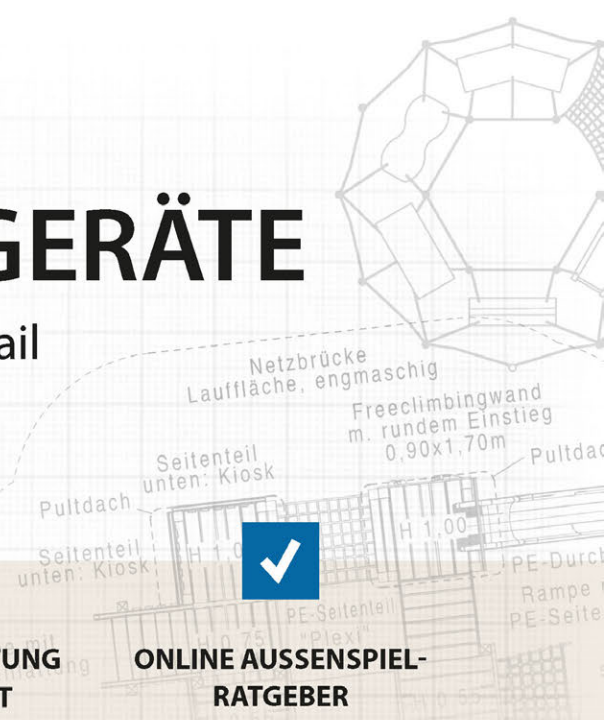
**HOCHWERTIGE
VERARBEITUNG**



**FACHBERATUNG
VOR ORT**



**ONLINE AUSSENSPIEL-
RATGEBER**



DER NATUR EINEN SCHRITT NÄHER

Die AUREDNIK-Außenspielgeräte werden im Naturpark Hunsrück hergestellt. Dabei legen wir Wert auf normgeprüfte Sicherheit und höchste Qualität. Die Vielfältigkeit der verwendeten Materialien, kundenspezifische Lösungen und die Langlebigkeit unserer Außenspielgeräte garantieren sicheren und unbeschwertem Spielspaß für Kinder verschiedener Altersstufen.

Unsere Spielplatzgeräte unterstützen die kindliche Bewegungsfreude, vertiefen die Grundfertigkeiten im motorischen Bereich und fördern somit die Entwicklung der Körperkoordination.

Mit dem Ansprechen aller Sinne durch vielseitige und gestalterisch anspruchsvolle Spielgeräte können Kinder Bewegungserfahrungen auf spielerischem Wege sammeln. Der natürliche Werkstoff Holz bildet dazu die Basis.

Der Natur einen Schritt näher.

Bei der Planung der Spielgeräte achten wir auf vorhandene Strukturen wie Platzverhältnisse, örtliche Gegebenheiten und Altersstufen der Kinder.

Unsere geschulten Monteure bauen die Spielgeräte in Absprache mit Ihnen fachgerecht auf. Sprechen Sie uns an. Wir machen was aus Ihrem Außengelände!

Außenspielgeräte **Made in Germany.**



AUSSENSPIELGERÄTE



Langlebiges Aluminium
extrem leicht und stabil



Unverwüstlicher Stahl
feuerverzinkt und pulverbeschichtet



Kerngetrennte Douglasie
vakuum-kessel-druckimprägniert



Robinie, wie gewachsen
robust und stark belastbar

EUROPÄISCHE HÖLZER

Für unsere Spielgeräte verwenden wir europäische Hölzer. Durch eine gütegesicherte Vakuum-Kesseldruckimprägnierung sind die Douglasienhölzer gegen Witterungseinflüsse bestens geschützt. Unsere Hölzer sind bis einschl. ø 18 cm kerngetrennt.

HÖCHSTE QUALITÄTSSTANDARDS

AUREDNIK-Spielgeräte entsprechen höchsten Qualitätsstandards und sind weitgehend wartungsfrei. Sie sind unter Berücksichtigung der erforderlichen Normen, der Richtlinien der Unfallkassen der Länder und der TÜV-Bestimmungen entwickelt und konstruiert worden. Sie sind TÜV-geprüft und entsprechen den europäischen Normen EN 1176 bzw. EN 1177.





SPIELPLATZ PLANUNG

Die Planung von Spielgeräten oder ganzen Außenspielgeländen ist eine äußerst komplexe Angelegenheit. Vertrauen Sie auf unsere Erfahrung. Unsere Fachberater beraten Sie vor Ort und erstellen gemeinsam mit Ihnen eine optimale Lösung.

Kinderkrippen-Außenbereich

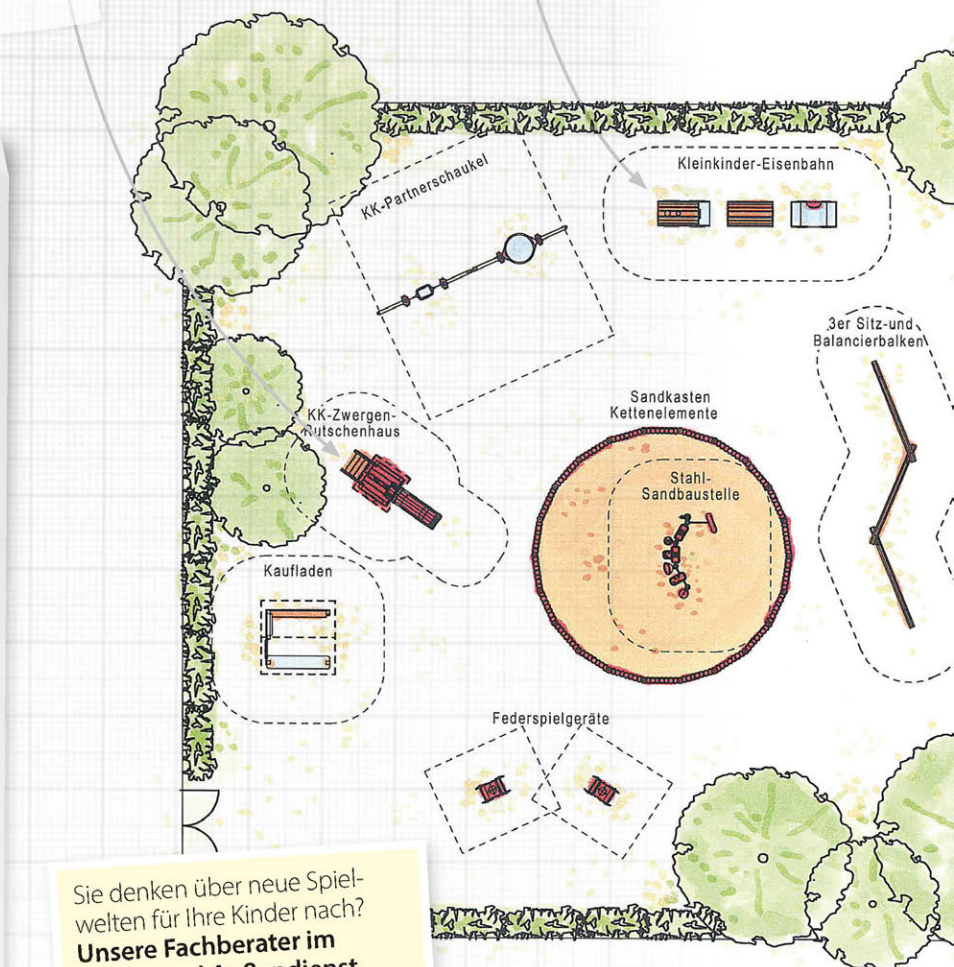
Die immer größer werdende Gruppe der Krippenkinder braucht auch im Freien spezielle Voraussetzungen. Es gibt viel zu beachten! Auch hier beraten wir Sie gerne vor Ort und besprechen wichtige Punkte gemeinsam.

Montage

Auf Wunsch montieren wir Ihre Spielplatzgeräte durch unser geschultes Fachpersonal. Gerne informieren wir Sie auf Anfrage über die Details.

Lieferung

Der Transport der AUREDNIK-Spielgeräte erfolgt direkt zum von Ihnen angegebenen Bestimmungsort (Bordsteinkante). Die Übergabe erfolgt mit Ihnen gemeinsam anhand ausführlicher Stücklisten. Jede Lieferung der Außenspielgeräte wird Ihnen rechtzeitig angekündigt.

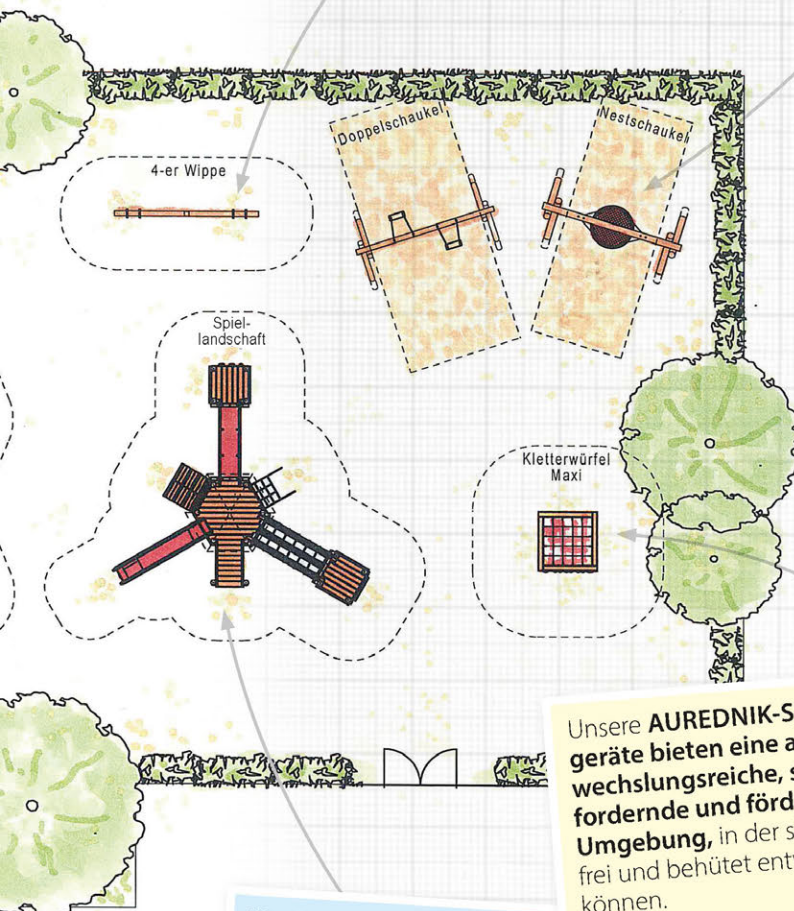


Sie denken über neue Spielwelten für Ihre Kinder nach?
Unsere Fachberater im Innen- und Außendienst bieten mit ihrer langjährigen Erfahrung jederzeit gerne Hilfe, Unterstützung und Beratung bei der Planung, Erweiterung und Konzeption an. Professionelle, CAD-gestützte Planungen helfen, Ihre Wünsche und Ideen individuell zu verwirklichen.

Kundenservice wird bei uns GROSS geschrieben!
 Unser Kundenservice kümmert sich um alle Belange und Wünsche unserer Kunden. Wir sind immer für Sie da.



Wir beraten und planen



SPIELPLATZ SICHERHEIT

Jährliche Hauptuntersuchung für Spielgeräte

Wir bieten Ihnen gerne die nach DIN-EN 1176 vorgeschriebene jährliche Hauptuntersuchung Ihrer Außen-spielstätte durch einen unserer geprüften Sachkun-digen für Spielplatzkontrollen an. Gerne unterbreiten wir Ihnen auf Wunsch ein Angebot.

Spielplatzsicherheit & Wartung

Der Gesetzgeber verpflichtet die Spielplatzbetreiber zur Verkehrssicherung. Regelmäßige Kontrollen sind unum-gänglich. Dieses umfangreiche Thema haben wir für Sie auf die wichtigsten Punkte komprimiert.

Eine Zusammenfassung finden Sie unter:
www.aurednik.de/spielplatzsicherheit

Unsere **AUREDNIK-Spiel-geräte** bieten eine **abwechslungsreiche, sichere, fordernde und fördernde Umgebung**, in der sich Kinder frei und behütet entwickeln können.

Kinder lieben es, draußen zu spielen. Bewegen, Toben und Entdecken macht Kindern einen Riesenspaß.





**Qualität
liegt im Detail!**



► Abbildung zeigt: **Douglasien-Rundholz-Spiellandschaft (N61250)**



**DURCHGEFÄRBTE
PE (POLYETHYLEN)-
PLATTEN**

- homogen durchgefärbt
- witterungsbeständig
- UV-beständig
- farbintensiv
- kein Verletzungsrisiko durch Splitter
- große Farbauswahl



**SCHUTZKAPPEN
FÜR PFOSTEN**

Die freien Holzpfosten-Kopfenden werden durch robuste Kunststoffkappen geschützt.

- Eindringen von Feuchtigkeit wird verhindert
- UV-stabil
- für Kant- und Rundholz



TAUE UND NETZE

Taue mit 4 oder 6 innenliegenden Edelstahlseilen in sehr robuster und witterungsbeständiger Qualität.

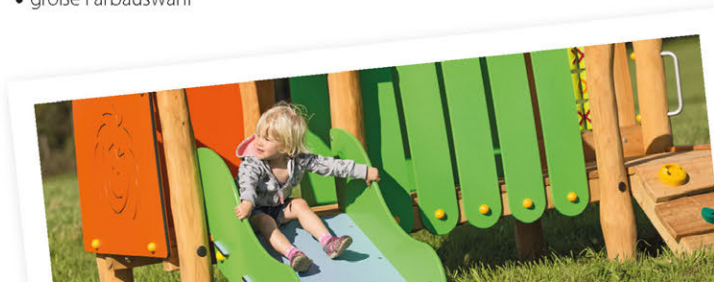
- in rot und blau.
- Weitere Farben auf Anfrage.



**SCHAUKELGELENKE
AUS EDELSTAHL**

Schaukelgelenke in AUREDNIK-Qualität.

- robust
- hohe Qualität
- wartungsarm
- hochwertig
- Nestschaukelgelenk kugelgelagert, mit Sicherungskette





► Abbildung zeigt: Sandbaustelle Robinie (N30210)



ANTIRUTSCH-PLATTEN

auf Kleinkinder-Stahltürmen

- rutschhemmend
- witterungsbeständig
- wasserfest verleimt



ROBUSTE KLETTERGRIFFE

Griffe aus Kunstharz

- hochwertig
- witterungsbeständig
- UV-beständig
- in verschiedenen Farben (rot, grün, blau und gelb) und Größen erhältlich



FORMSCHLÜSSIGE VERBINDUNGEN

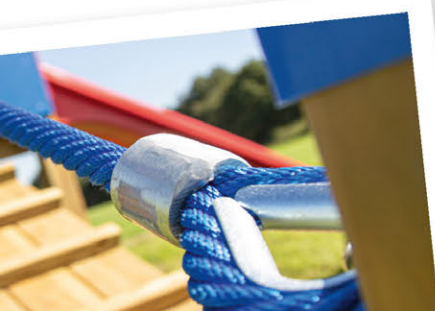
bei Kleinkinder-Stahltürmen

- witterungsbeständig
- sehr robust
- keine Fangstellen für Finger, Kordeln etc.
- griffige Materialien



ERGONOMISCHE SCHAUKELSIITZE

- ergonomisch geformte Sitzfläche
- UV-beständig
- hochwertig
- mit Stahleinlage
- mit verzinkten Ketten-abhängungen





ROBINIEN WASSER- MATSCH- ANLAGE

Aus PE und massivem Robinienholz, wie gewachsen.

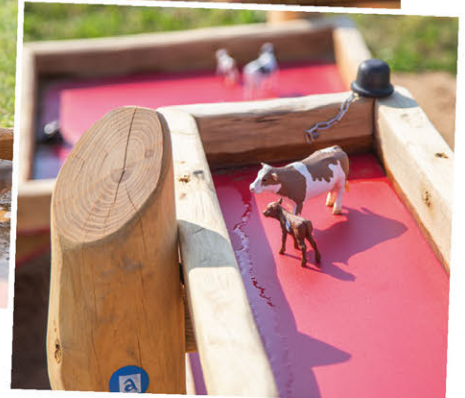
- 1 Viereck-Pumpenpodest, Podesthöhe ca. 25 cm
- 1 Edelstahl-Schwengelpumpe mit ½ Zoll Gardena-Schlauchanschluss
- 2 U-förmige Wasserläufe mit Gummistöpsel, ca. 125 x 30 cm, H ca. 99 bzw. 57 cm
- 1 Wasserrad, Alu/Edelstahl
- 1 Verteilerbecken mit Gummistöpsel, ca. 75 x 75 cm, H ca. 44 cm
- 1 Auffangbecken mit Gummistöpsel, ø ca. 120 cm, H ca. 32 cm

Die Böden der Becken sowie der U-Rinnen sind Vollkunststoffplatten. Die Wangen und Stützen sind aus massivem Robinienholz, wie gewachsen. Verlegung der Wasserzufuhr (Schlauch/Leitung) bis zur Pumpe muss bauseits erfolgen.

N60737



Weitere Infos finden Sie online unter www.aurednik.de/shop





Platz für eine
ganze Gruppe!



DOUGLASIEN

RUNDHOLZ SPIEL- LANDSCHAFT

Massive Douglasien-Rundholz-Konstruktion.

- 1 Sechseck-Turm mit Dach, Podesthöhe 125 cm
- 2 Viereck-Podeste, Podesthöhe 75 cm
- 1 Treppe mit seitlichen Handläufen und Einstiegs-
podest (H ca. 70 cm)
- 1 GFK-Rutsche, Podesthöhe 125 cm
- 1 Schrägaufgang mit Hangelseil aus Herkulestau
- 1 schräger Netzaufgang aus Herkulestau
- 1 Netzbrücke aus Herkulestau
- 1 Laufbandbrücke
- 1 kleine Freeclimbingwand, PE mit Klettergiffen

N61250



Weitere Infos finden
Sie online unter
www.aurednik.de/shop

Schattierwirkung
von bis zu 80%

Windstabil bis
Windstärke 6

Innovatives
Schnellhubsystem

KOMFORT-SONNENSCHIRM ROFI KLIMA pro

Bestückt mit vielerlei Vorteilen gegenüber herkömmlichen Sonnenschirmen wurde ROFI KLIMA pro für den professionellen Einsatz in öffentlichen Einrichtungen wie Kindergärten, Schulen und Kinderkrippen konzipiert.

Schirmtechnik

Basierend auf intelligenten technischen Lösungen bieten wir mit den Sonnenschirmen ROFI KLIMA pro ein neuartiges, innovatives Kurbelantriebssystem, bei dem sich der Schirm weitgehend selbst öffnet und nur wenige Kurbelumdrehungen zum Spannen benötigt. Das Schließen geht ebenfalls sehr leicht und schnell.

Aufstellung

Es stehen zwei Aufstellhilfen zur Wahl: Zum einen die klassische Bodenhülse, die einbetoniert wird, zum anderen ein Metallständer.

Bespannung

Atmungsaktives, sehr robustes Qualitätsgewebe, wie es langjährig bewährt bereits bei den AUREDNIK Sonnensegeln zum Einsatz kommt. Das luft- und wasserdurchlässige PE-Gewirke (UV-stabil, Flächengewicht 200 g/m²) erzeugt eine Schattierwirkung von bis zu 80% und sorgt durch die atmungsaktiven Eigenschaften für ein angenehmes, luftiges Klima im Schatten auch in größter Mittagshitze.

Schirmgestell

Das speziell entwickelte Standrohr sowie die hochbelastbaren GFK-Tragarme ermöglichen den Bau von Schirmen auch in sehr großen Dimensionen. Mit einer Bruchlast von 3 Tonnen sind die GFK-Hohlkammerprofile nahezu unzerbrechlich und halten den Schirm windstabil bis Windstärke 6. Alle Bauteile und Verbindungselemente sind in Funktion und Design genau aufeinander abgestimmt und vermitteln einen harmonischen und exklusiven Eindruck.



Merkmale:

- großflächiger Sonnenschutz
- atmungsaktives Qualitätsgewebe
- innovatives Schnellhubsystem
- windstabil bis Windstärke 6
- leichte Bedienung
- einfache Säuberung mit Hochdruckreiniger
- Schattierwirkung von bis zu 80%

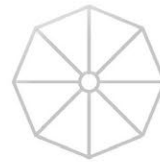


Erleben Sie ein völlig neues Wohlfühlklima unter einem
Sonnenschirm – ganz ohne Hitzestau.

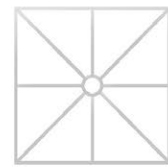
FORMEN & GRÖSSEN



Exzentro
ø 4,3 m



Rund
ø 4 - 6 m



Quadratisch
ø 3 - 6 m

BODENVERANKERUNGEN



UV-stabil
und reißfest

Windstabil bis
Windstärke 6

Die Sonnenschutzabdeckung ist in
vielen Farben und Formen verfügbar.

Fragen Sie einfach unsere geschulten
Fachberater. Diese beraten Sie gerne!

Schattierwirkung
von bis zu 80%

SCHATTEN AUF MASS

AUREDNIK SONNEN- SEGEL

Sonnenschutz zu jeder Tageszeit!

Die luft- und wasserdurchlässigen Netze reduzieren 60 - 80% der Sonneneinstrahlung. Sie verhindern Hitzestau, Schimmelbildung sowie Fäulnis und sind daher von sehr langer Lebensdauer. Das höhenverstellbare Netz ermöglicht einen Sonnenschutz von morgens bis abends.

Merkmale:

- aus engmaschigem PE-Gewirke (200 g/m²)
- randgesäumt mit Gurtschlaufen
- UV-stabil
- reißfest

Aufständerung: Die Pfosten sind aus verzinkten Stahlrohren, jeweils mit Kunststoffabdeckung, wetterfest und wartungsfrei. Dadurch lässt sich die Anlage jederzeit entfernen (z. B. beim Sandwechsel oder in der Winterzeit).

Höhenverstellung: Spezielle Griffe ermöglichen ein schnelles, problemloses Verstellen des Netzes.



Weitere Infos unter
www.aurednik.de oder
in unserem aktuellen
Hauptkatalog.




► Abbildung zeigt: **Douglasien Spielschiff (N61200)**

SIE HABEN FRAGEN? WIR BERATEN SIE GERNE!

Unsere Fachberater im Innen- und Außendienst bieten mit ihrer langjährigen Erfahrung jederzeit gerne Hilfe, Unterstützung und Beratung an.

Die **Kontaktdaten aller Fachberater** finden Sie im **Hauptkatalog** auf Seite 6 oder unter www.aurednik.de/fachberater



 **AUREDNIK GmbH**
Spiel- und Lernmittel
Kindergarten- und Schulbedarf
Kindermöbel
Am Kirschbaum 5
63856 Bessenbach

Freecall 0800 287 33 64
Freefax 0800 287 33 65

Telefon (0 60 95) 99 790-0
Fax (0 60 95) 99 790-200

Internet www.aurednik.de
E-Mail info@airednik.de

 **AUREDNIK GmbH**
Niederlassung Österreich
Schlachthausgasse 23 - 29 / Top 12
1030 Wien

Telefon (01) 796 04 78
Fax (01) 796 11 66

Hotline zum Ortstarif:
Telefon 0810 31 07 07
Fax 0810 31 07 08

Internet www.aurednik.com
E-Mail info@airednik.com



Besuchen Sie uns doch auf www.aurednik.de. Dort haben Sie die Möglichkeit, unsere Kataloge **kostenfrei** anzufordern oder online durchzublätern.

Folgen Sie uns auf Facebook:
www.facebook.com/aurednik.de



Unser Team im **Außendienst** berät Sie gerne vor Ort.



Weitere Infos im **Online-Außenspielratgeber** auf www.aurednik.de/aussenspielgeraete

23-1256